



Éclairage LED pour l'industrie



Éclairage général



Éclairage des postes de travail



Éclairage en mobilité

Catalogue 2023



Votre accompagnateur pour un éclairage durable

- Conception et fabrication en France
- Luminaires standards et sur-mesure
- Au plus près des besoins clients

ACTiLED Lighting conçoit et fabrique, en France, des luminaires LED standards et sur-mesure pour les professionnels : architectes, concepteurs, installateurs et industriels.

Nous concevons nos propres sources LED, intégrant des alimentations miniaturisées et fiables. Notre expertise sur l'électronique, la mécanique, la photométrie, le pilotage et la gradation nous permet de proposer à nos clients des solutions innovantes et optimisées pour leurs besoins.

Avec une production en France et plus de 90% de sous-traitants et fournisseurs situés en France et en Europe, ACTiLED s'engage pour le développement d'une filière industrielle durable.

Les caractéristiques, les schémas, les illustrations et photographies contenus dans ce catalogue, sont donnés à titre indicatif et peuvent être modifiés à tout moment. Ces informations ne peuvent donc en aucun cas constituer un engagement contractuel. Les noms, marques et enseignes cités dans ce document sont la propriété de leurs déposants respectifs.

Crédits images : Adobe-Stock, Pixabay, AMDP.

© ACTiLED Lighting, 2023. Tous droits réservés.

ACTiLED Lighting SAS
SIRET : 798 265 039 00023
RCS : Nantes 798 265 039
Code APE : 2740Z
TVA Intracommunautaire : FR 56 798265039

Réf. 11-00130-02 - Février 2023

Luminaire à LED pour l'industrie



Dans le domaine de l'industrie, ACTiLED apporte des solutions innovantes, notamment pour l'éclairage de postes de travail fixes ou en mobilité.



Au delà des produits catalogue, ACTiLED développe également des offres au plus près des besoins clients, pour de l'éclairage machine par exemple.

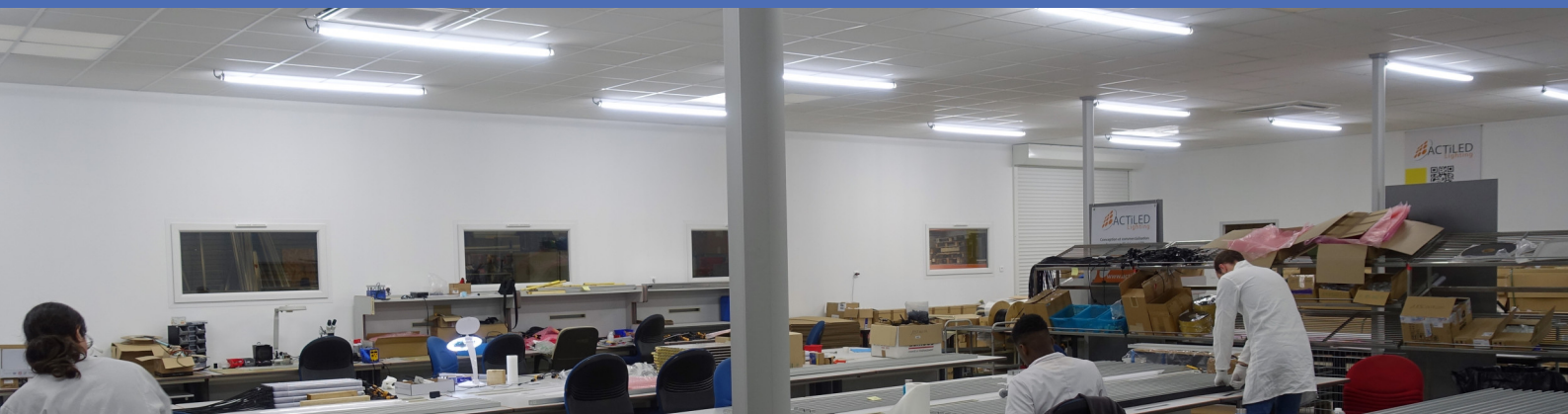
Éclairage général

Éclairage des postes de travail

Éclairage en mobilité

Sommaire

Éclairage général pour l'industrie	4
ACTiTube40E - Tubulaire à LED - 230V - Ø40 mm	5
Éclairage de poste de travail fixe	10
ACTiLine4373P - Linéaire à LED gradable haute performance pour poste de travail	11
ACTiLine4330P - Linéaire à LED pour poste de travail	14
ACTiTube20A - Tubulaire à LED pour poste de travail - 230V	17
Éclairage de poste de travail en mobilité	20
ACTiTube20M - Tubulaire à LED - 230V - Ø20 mm - baladeuse	21
ACTiTube40M - Tubulaire à LED - 230V - Ø40 mm - éclairage mobile	22
ACTiTube40M - Tubulaire à LED - 24V - Ø40 mm - éclairage mobile	25



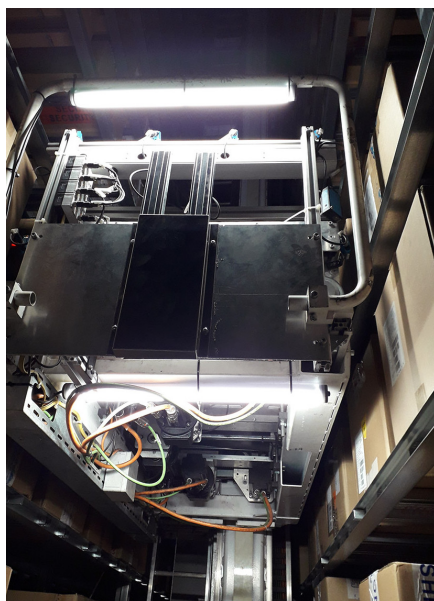
ACTiTube



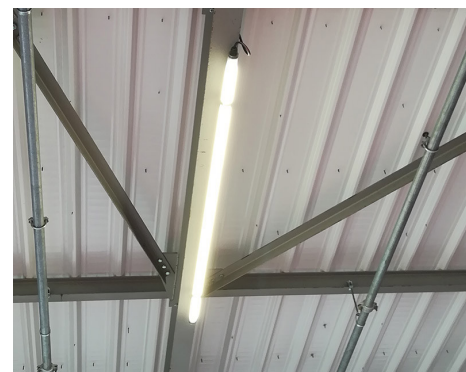
Compact | Léger | Solide | Chainable

Les besoins d'éclairage dans les locaux industriels sont très variés. Qu'il s'agisse d'ateliers, de laboratoires, de lieux techniques ou de circulations, ACTILED propose des luminaires adaptés.

En particulier, les tubulaires **ACTiTube40E** apportent une solution très polyvalente. Ils sont robustes, compacts, étanches, chainables, alimentés directement en 230VAC et sont très faciles à installer.



Tubulaires sur un robot logistique éclairant une zone de stockage.



Tubulaire à LED – 230V – Ø40 mm



L'ACTiTube40E est idéal pour l'éclairage de poste de travail, de zones techniques ou l'éclairage général en milieu industriel.

Il est disponible en 4 différentes longueurs et 2 niveaux de puissance.

Longueurs¹ disponibles (mm) :

455	622	1182	1742
-----	-----	------	------

- Compact, léger, étanche et robuste
- Éclairage homogène sur toute la longueur
- Facile à installer : pas de bloc alimentation externe, entraxe de fixation variable, orientation à 360°
- Fiable : électronique entièrement intégrée
- Version chainable, avec câble traversant
- Nettoyage facile (surface lisse)



Classe électrique	Classe 2
Protection	IP66
Résistance aux chocs	IK10
Température d'utilisation	-20°C +35°C²

MATÉRIAUX ET FINITIONS

Tube	Polycarbonate stabilisé UV clair ou opale
Embouts	En élastomère (SEBS)
Fixation	Par colliers avec entraxe variable et orientation du flux lumineux à 360°

CARACTÉRISTIQUES ÉLECTRIQUES

Puissance électrique	20 W/m	33 W/m
Alimentation	230V +/-10%, 50/60 Hz	
Mise sous tension	Pas de courant d'appel	
Gradation	Par coupure de phase	
Facteur de puissance	0,98	

CARACTÉRISTIQUES PHOTOMÉTRIQUES

Flux lumineux³	3567 lm/m
IRC	>84
Temp. de couleur	4000K, 5000K
MacAdam	≤3
Durée de vie	50000 heures (L90B10)
Risque photobiologique	Groupe 0 (aucun risque)

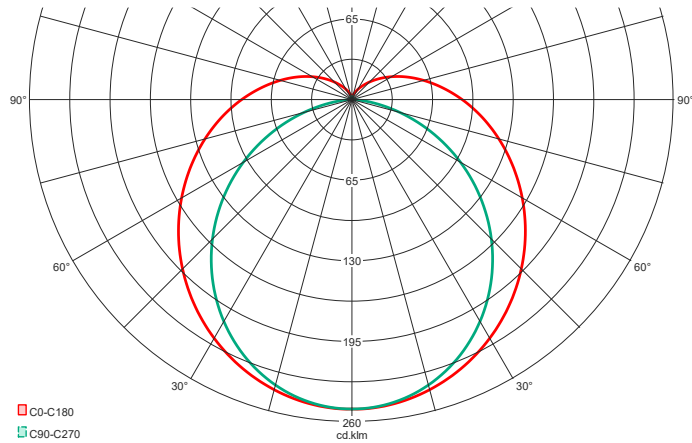
¹ Dimensions hors-tout, hors câblage.

² Température max. pour les versions à pleine puissance. Plus élevée pour puissances plus faibles : nous consulter.

³ Flux lumineux typique à pleine puissance, 4000K, tube opale.

DISTRIBTION PHOTOMÉTRIQUE

Version Opale



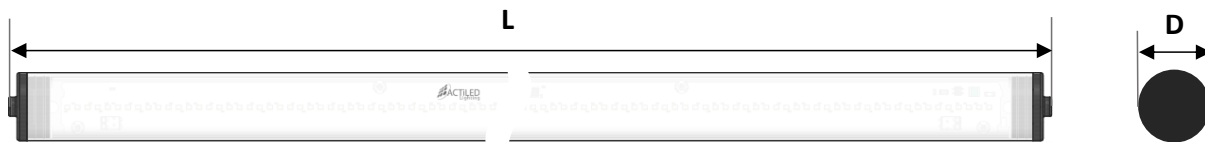
Les fichiers IES et LTD sont disponibles pour chaque version de produit.

AUTRES NORMES

Résistance au fil incandescent	850°C
Classement au feu	M1
Conformité	EN 60598

CARACTÉRISTIQUES MÉCANIQUES

Références	D	L	Poids	
			non-chainable	chainable
LALT40E400...	40 mm	455 mm	0,36 Kg	0,40 Kg
LALT40E600...	40 mm	622 mm	0,42 Kg	0,46 Kg
LALT40E1200...	40 mm	1182 mm	0,74 Kg	0,82 Kg
LALT40E1800...	40 mm	1742 mm	1,08 Kg	1,20 Kg



CÂBLAGE

Tubulaires non chainables

Câble : 2x0,75 mm² H05 VV-F

Longueur = **1 m**

Voir option câblage personnalisé.

Tubulaires chainables

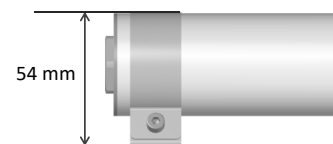
Câble traversant : 2x0,75 mm² H05 VV-F

Longueur entrant = **2 m**, sortant = **0,2 m**

Voir option câblage personnalisé.

INSTALLATION ET FIXATION

Les tubulaires se fixent avec des colliers inox et se raccordent directement au 230 VAC.
La hauteur hors-tout pour le positionnement avec collier est de 54 mm.



CHAINAGE

La puissance totale d'une ligne de tubulaires chaînés, ne doit pas dépasser 700W.

La longueur de chaînage maximum, câble inclus, ne doit pas dépasser 120 m.



OPTIONS

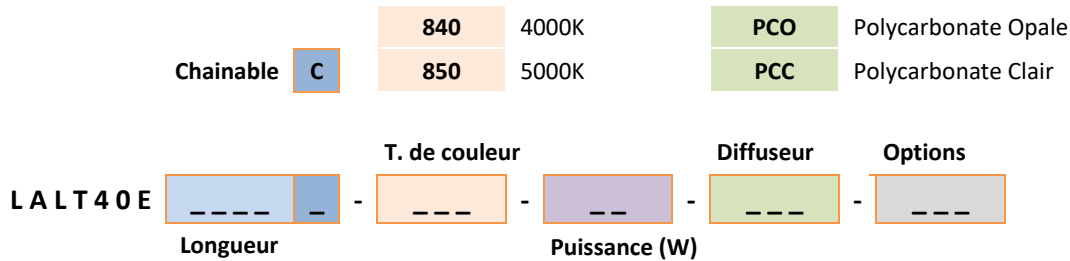
- Câble de longueur personnalisée
- Câble 5 m avec prise domestique surmoulée
- Optique à faisceau intensif : nous consulter

ACCESSOIRES



Références	Description
1253003000	Collier inox 316L avec vis. Largeur 20 mm. Vis tête 6 pans creux inox, avec rondelle. Trou de fixation de 4,5 mm
1253003030	Collier inox 316L avec aimant. Largeur 20 mm. Vis tête 6 pans creux inox, avec rondelle. Aimant Ø25 mm force 160N
	Connecteurs GST15i2 : 230V/16A - 2 Pôles – IP20 - Mâle et Femelle - Dimensions : 53,2 x 17,7 x 13,8 mm - livrés non câblés
1261021000	Connecteur droit double entrée : 230V/16A - 2 Pôles - IP67 - Raccordement à vis 2x0,5/2,5 mm ² - Dimensions : 80 x 25 mm
1261004000	Prise Domestique Mâle Noir : 230V/16A - 2 Pôles + Terre – IP44
Voir offre gradation	Gradateurs à coupure de phase pilotés par bouton poussoir (Push to Dim) ou protocole DALI

RÉFÉRENCES DE COMMANDE



400	455 mm	6	14
600	622 mm	16	20
1200	1182 mm	32	40
1800	1742 mm	48	60

Option	Description
Lx	Câble personnalisé : préciser la longueur x en m
CS5	Câblage cordon secteur 5 m avec prise domestique surmoulée 2 pôles

Exemple : **LALT40E1200C-840-32-PCO**

Tubulaire chainable, 1182 mm, 4000K, 32 W, Tube opale

CALCUL DES FLUX LUMINEUX

■ Flux du luminaire (lm) = Rendement (lm/W) x Puissance (W)

Rendement (lm/W)	4000K	5000K
Tube Polycarbonate Opale	107	109
Tube Polycarbonate Clair	125	128

Exemple de calcul pour le **LALT40E1200C-840-32-PCO** : **107 (lm/W) X 32 (W) = 3424 lm**

Les fichiers IES et LTD sont disponibles pour chaque version de produit.



La qualité d'éclairage d'un poste de travail est un facteur de productivité et d'efficacité pour l'exécution des tâches. Elle impacte également le bien être et la santé du personnel.

Les luminaires d'ACTILED Lighting prennent en compte les paramètres importants pour garantir l'ergonomie, le confort, la sécurité et offrir une solution d'éclairage LED adaptée à chacune des situations.

Exigence de qualité et de précision

- Indice de rendu couleur (IRC) supérieur à 80
- Température de couleur des LED de 4000K ou 5000K pour assurer un éclairage naturel.
- Éclairage¹ suivant les besoins du poste : de 400 à 2700 lux sur la zone de travail (luminaire positionné à un mètre).
- Anti-éblouissement

Ergonomie et intégration

- Compact et robuste
- Systèmes de fixation adaptés
- Interrupteur intégré²
- Possibilité de réglage d'intensité (gradation)
- Branchement direct sur le 230V

Commande et gradation

Plusieurs solutions possibles pour assurer l'allumage du luminaire et sa variation en intensité (gradation) :

- Interrupteur intégré ou déporté
- Gradation intégrée ou boîtier de gradation externe

¹ La norme EN 12464-1 "Éclairage de lieux de travail intérieurs" fait référence pour les niveaux d'éclairages adaptés aux différents types de tâches.

² Sur certains modèles.

ACTiLine

L'**ACTiLine4373P** est un luminaire linéaire à LED **haute performance, avec gradation intégrée**. Il offre une solution particulièrement efficace de maîtrise du flux par un bouton poussoir situé sur le coté.

- **Jusqu'à 2700 lux** à 1 mètre.
- Idéal pour des **tâches rigoureuses et prolongées** telles que la micro-mécanique ou la microélectronique.

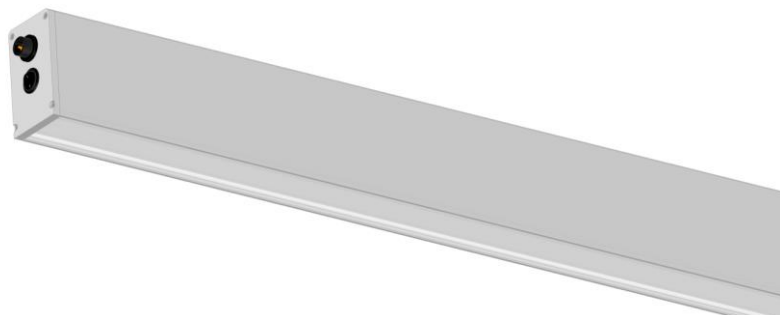
L'**ACTiLine4330P** est un luminaire linéaire à LED compact qui s'intègre facilement aux structures ou mobiliers.

- **Jusqu'à 1500 lux** à 1 mètre.
- Idéal pour des **tâches précises** telles que le contrôle qualité ou l'inspection.

ACTiTUBE

L'**ACTiTUBE20A** est un luminaire tubulaire à LED adapté pour assurer un **éclairage d'appoint**. Avec un diamètre de 20mm, il est **particulièrement compact**, il est orientable et peut se positionner aisément et en toute discrétion là où l'espace est contraint.

Linéaire à LED gradable haute performance pour poste de travail



L'ACTiLine4373P est idéal pour l'éclairage de poste de travail en assurant :

Une qualité d'éclairage optimum

- Indice de rendu couleur (IRC) supérieur à 80
- Éclairage naturel 4000K ou 5000K
- Anti-éblouissement
- Éclairement¹ jusqu'à 2700 lux sur la zone de travail avec un luminaire positionné à un mètre.

Une intégration simple et efficace

- Compact : section 43x73 mm
- Facile à installer :
 - Branchement au 230VAC par connecteur rapide (driver d'alimentation intégré).
 - Fixation par différentes options (accessoires).
- On/off et gradation avec bouton poussoir intégré pour un ajustement idéal.



L'ACTiLine4373P est disponible en 3 différentes longueurs. Longueurs² disponibles (mm) :

600

1200

1800



Classe électrique

Classe 1

Protection

IP40

Résistance aux chocs

IK05

Température d'utilisation

-20°C +35°C

MATÉRIAUX ET FINITIONS

Corps	Profilé en aluminium
Embouts	Aluminium
Couleur	Gris anodisé
Diffuseur	Polycarbonate Polyprismatique
Pose	Applique

CARACTÉRISTIQUES ÉLECTRIQUES

Puissance électrique	33 W/m
Alimentation	230V +/-10%, 50/60 Hz
Driver AC/DC	Intégré dans le profilé
Gradation	Intégré, par bouton poussoir

CARACTÉRISTIQUES PHOTOMÉTRIQUES

Flux lumineux max.	4250 lm/m
IRC	>80
Temp. de couleur	4000K, 5000K
MacAdam	≤3
Durée de vie	72000 heures (L80B10)
Risque photo biologique	Groupe 0 (aucun risque)

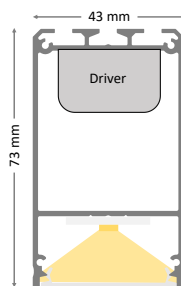
¹ La norme EN 12464-1 "Éclairage de lieux de travail intérieurs" fait référence pour les niveaux d'éclairagements adaptés aux différents types de tâches

² Voir les caractéristiques mécaniques pour les dimensions hors-tout précises.

CARACTÉRISTIQUES MÉCANIQUES

Références	Section	Longueur*	Poids
LALR4373P600...	43x73 mm	615 mm	1,2 Kg
LALR4373P1200...	43x73 mm	1175 mm	1,8 Kg
LALR4373P1800...	43x73 mm	1735 mm	2,3 Kg

* longueur hors-tout incluant le connecteur rapide de 15 mm.



AUTRES NORMES

Résistance au fil incandescent	850°C
Classement au feu	M1
Conformité	EN 60598

CÂBLAGE ET INSTALLATION

- Les luminaires sont livrés avec un connecteur rapide mâle positionné sur un embout
- Les câbles d'alimentation sont disponibles en accessoires

COMMANDE ET GRADATION

Un bouton poussoir est situé sur le côté, proche du connecteur. Il permet de commander le luminaire en on/off et de régler le niveau d'éclairage de 1% à 100%.



FIXATION

Trois méthodes de fixation sont proposées. Elles correspondent à trois accessoires qui s'adaptent à des situations typiques de postes de travail, telles que des profilés techniques en aluminium.

1. Embase en équerre

L'équerre s'insère dans la rainure du luminaire (par rotation), et ensuite se fixe sur la structure via le perçage de 6mm de diamètre.

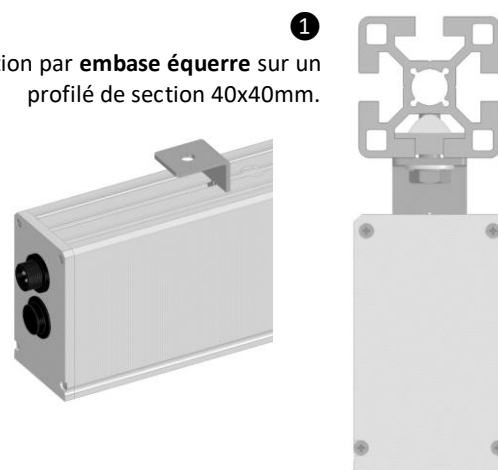
2. Clip

Le clip, se fixe sur la structure via le perçage de 4,5mm de diamètre et ensuite se clips sur les rainures du luminaire.

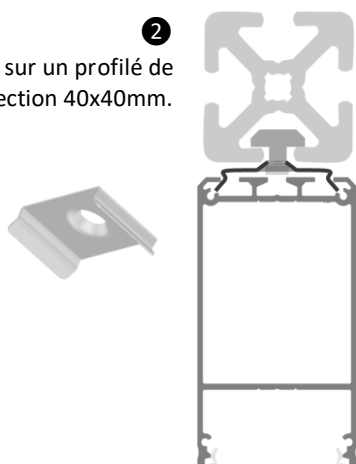
3. Plaque

La plaque se fixe sur la rainure du luminaire via 2 perçages de $\varnothing 4,5\text{mm}$, et ensuite se fixe sur la structure via le perçage oblong de 12x5mm.

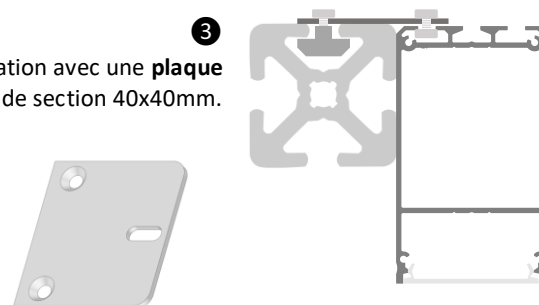
Exemple de fixation par **embase équerre** sur un profilé de section 40x40mm.



Exemple de fixation par **clip** sur un profilé de section 40x40mm.

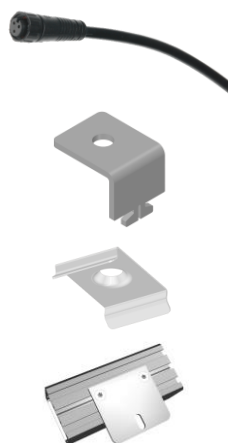


Exemple de fixation avec une **plaque** sur un profilé de section 40x40mm.



D'autres moyens de fixation peuvent être étudiés sur demande.

ACCESSOIRES



Références	Description
	Cordon d'alimentation
1264007050	Longueur 2 m - 3G 0,75mm ² , Inclus un connecteur femelle.
1264007040	Longueur 5 m - 3G 0,75mm ² , Inclus un connecteur femelle.
1255028000	Embase de fixation équerre Pour profilé technique, Inox 304, percé Ø6 mm
1255025000	Clip de fixation Acier zingué blanc, percé Ø4,5 mm
1255004000	Plaque de fixation aluminium à visser sur la rainure arrière du profilé Dimension : 50 x 46 mm, épaisseur 2 mm

NIVEAUX D'ÉCLAIREMENT

Valeurs indicatives données pour un environnement de poste de travail typique.

Distance entre luminaire et plan de travail	Luminaire 1200mm (pleine puissance)
0,8 m	3000 lux
1,0 m	2700 lux

Ces niveaux d'éclairage sont adaptés pour des postes de travail dédiés à des **tâches rigoureuses et prolongées** telles que la micromécanique ou la microélectronique. La gradation permet dans tous les cas d'abaisser le niveau pour s'adapter au besoin de chaque poste.

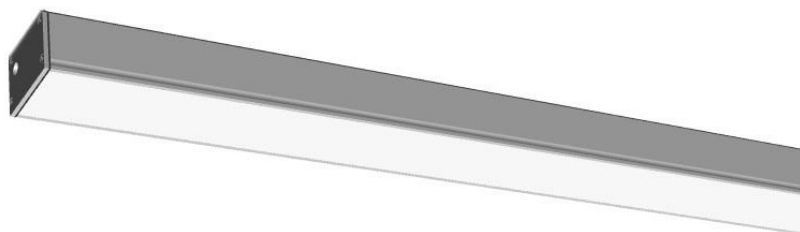
RÉFÉRENCES DE COMMANDE

840		4000K		PCP		Polycarbonate Polyprismatique	
850		5000K					
T° de couleur		Diffuseur					
L A L R 4 3 7 3 P	Longueur	Puissance (W)					
	600	615 mm	20				
	1200	1175 mm	40				
	1800	1735 mm	60				

Exemple : **LALT4373P1800-850-60-PCP**

Linéaire de 1735 mm, 5000K, 60 W

Linéaire à LED pour poste de travail



L'ACTiLine4330P est idéal pour l'éclairage de poste de travail en assurant :

Une qualité d'éclairage optimum

- Indice de rendu couleur (IRC) supérieur à 84
- Éclairage naturel 4000K ou 5000K
- Anti-éblouissement
- Éclairement¹ jusqu'à 1500 lux sur la zone de travail avec un luminaire positionné à un mètre.

Une intégration simple et efficace

- Très compact : section 43x30 mm
- Facile à installer :
 - Branchement sans bloc alimentation externe
 - Fixation par différents accessoires
- Fiable : électronique entièrement intégrée
- Accessoires de commande et de gradation

Il est disponible en 4 différentes longueurs et 2 niveaux de puissance.

Longueurs² disponibles (mm) :

440	600	1200	1800
-----	-----	------	------



Classe électrique

Protection

Résistance aux chocs

Température d'utilisation

Classe 1

IP40 (option IP54)

IK05

-20°C +35°C³

MATÉRIAUX ET FINITIONS

Corps	Profilé en aluminium
Embout	ABS ou Aluminium (option IP54)
Couleur	Gris anodisé
Diffuseur	Polycarbonate Polyprismatique
Pose	Applique

CARACTÉRISTIQUES ÉLECTRIQUES

Puissance électrique	27 W/m	33 W/m
Alimentation	230V +/-10%, 50/60 Hz	
Mise sous tension	Pas de courant d'appel	
Gradation	Par coupure de phase	
Facteur de puissance	0,98	

CARACTÉRISTIQUES PHOTOMÉTRIQUES

Flux lumineux max.	2600 lm/m
IRC	>84
Temp. de couleur	4000K, 5000K
MacAdam	≤3
Durée de vie	50000 heures (L90B10)
Risque photo biologique	Groupe 0 (aucun risque)

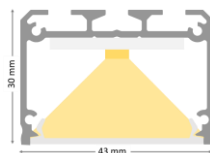
¹ La norme EN 12464-1 "Éclairage de lieux de travail intérieurs" fait référence pour les niveaux d'éclairages adaptés aux différents types de tâches

² Voir les caractéristiques mécaniques pour les dimensions hors-tout précises.

³ Pour les versions à pleine puissance. Température max. plus élevée pour puissances plus faibles, nous consulter.

CARACTÉRISTIQUES MÉCANIQUES

Références	Section	Longueur	Poids
LALR4330P400...	43x30 mm	440 mm	0,3 Kg
LALR4330P600...	43x30 mm	600 mm	0,4 Kg
LALR4330P1200...	43x30 mm	1160 mm	0,8 Kg
LALR4330P1800...	43x30 mm	1720 mm	1,2 Kg



AUTRES NORMES

Résistance au fil incandescent	850°C
Classement au feu	M1
Conformité	EN 60598

CÂBLAGE ET INSTALLATION

- Sortie de câble sur une extrémité
- Les luminaires sont livrés avec un câblage 3x0,75mm² de 1m ; voir option longueur de câblage personnalisée
- Gradateur externe disponible, voir accessoires

OPTIONS

- Longueur de câble personnalisée
- Protection IP54, avec embouts aluminium

FIXATION

Trois méthodes de fixation sont proposées. Elles correspondent à trois accessoires qui s'adaptent à des situations typiques de postes de travail, telles que des profilés techniques en aluminium.

1. Embase en équerre

L'équerre s'insère dans la rainure du luminaire (par rotation), et ensuite se fixe sur la structure via le perçage de 6mm de diamètre.

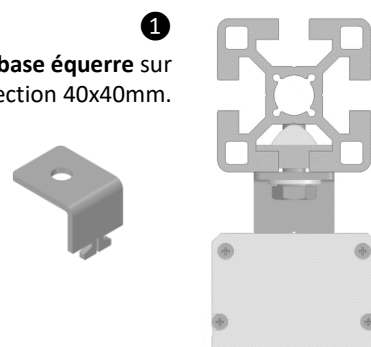
2. Clip

Le clip, se fixe sur la structure via le perçage de 4,5mm de diamètre et ensuite se clips sur les rainures du luminaire.

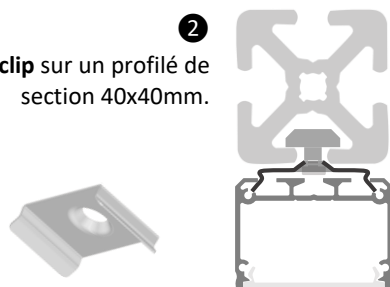
3. Plaque

La plaque se fixe sur la rainure du luminaire via 2 perçages de Ø4,5mm, et ensuite se fixe sur la structure via le perçage oblong de 12x5mm.

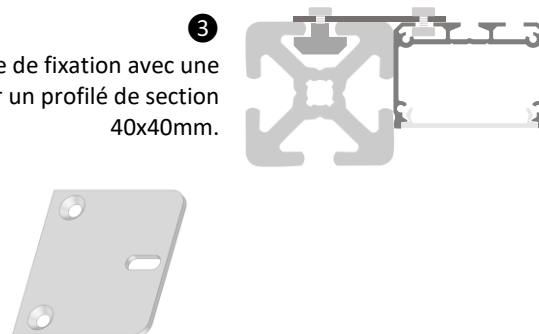
Exemple de fixation par **embase équerre** sur un profilé de section 40x40mm.



Exemple de fixation par **clip** sur un profilé de section 40x40mm.



Exemple de fixation avec une **plaque** sur un profilé de section 40x40mm.



D'autres moyens de fixation peuvent être étudiés sur demande.

ACCESSOIRES



Références	Description
1255028000	Embase de fixation équerre Pour profilé technique, Inox 304, percé Ø6 mm
1255025000	Clip de fixation Acier zingué blanc, percé Ø4,5 mm
1255004000	Plaque de fixation aluminium à visser sur la rainure arrière du profilé Dimension : 50 x 46 mm, épaisseur 2 mm
1529003020	DIMBOX-230-200-PB-CL1 Boîtier de gradation 200 W avec bouton poussoir. Classe 1. Pré-câblage IN/OUT 1 m 3G0,75mm ² . 145x66x55 mm

NIVEAUX D'ÉCLAIREMENT

Valeurs indicatives données pour un environnement de poste de travail typique.

Distance entre luminaire et plan de travail	Luminaire 1200mm (version puissance maximale 33W/m)	Ces niveaux d'éclairage sont adaptés pour des postes de travail dédiés à des tâches précises telles que le contrôle qualité ou l'inspection.
0,8 m	1800 lux	
1,0 m	1500 lux	

RÉFÉRENCES DE COMMANDE

	840	4000K		
	850	5000K	PCP	Polycarbonate Polyprismatique
L A L R 4 3 3 0 P	T° de couleur	Diffuseur	Options	
Longueur	Puissance (W)	PCP		
440	440 mm	6	14	
600	600 mm	16	20	
1200	1160 mm	32	40	
1800	1720 mm	48	60	
Option	Description			
Lx	Câble personnalisé : préciser la longueur x en m			
IP54	Protection niveau IP54, avec embouts en aluminium			

Exemple : **LALT4330P1200-850-40-PCP-IP54**

Linéaire de 1160 mm, 5000K, 40 W, IP54

Tubulaire à LED pour poste de travail – 230V



L'ACTiTube20A est idéal pour l'éclairage d'appoint sur poste de travail. Avec un diamètre de 20 mm, ce tubulaire est particulièrement compact et peut se positionner dans un espace contraint.

Longueurs¹ disponibles (mm) :

500	1000	1500	2000
-----	------	------	------

- Compact : diamètre 20 mm
- Qualité d'éclairage : IRC > 80
- Facile à installer : sans bloc alimentation externe
- Positionnement orientable avec fixation par collier ou lyre
- Fiable : électronique entièrement intégrée
- Version chainable, avec câble traversant
- Accessoires de commande et de gradation



Classe électrique	Classe 2
Protection	IP66
Résistance aux chocs	IK10
Température d'utilisation	-20°C +35°C

MATÉRIAUX ET FINITIONS

Tube	Polycarbonate stabilisé UV clair ou opale
Embouts	Embouts et presse-étoupe en polyamide PA66
Fixation	Par colliers ou lyres avec entraxe variable et orientation du flux lumineux à 360°

CARACTÉRISTIQUES ÉLECTRIQUES

Puissance électrique	15 W/m
Alimentation	230V +/-10%, 50/60 Hz
Mise sous tension	Pas de courant d'appel
Gradation	Par coupure de phase
Facteur de puissance	0,98

CARACTÉRISTIQUES PHOTOMÉTRIQUES

Flux lumineux²	1530 lm/m
IRC	>80
Temp. de couleur	4000K, 5000K
MacAdam	≤3
Durée de vie	50000 heures (L90B10)
Risque photobiologique	Groupe 0 (aucun risque)

¹ Voir les caractéristiques mécaniques pour les dimensions hors-tout précises.

² Flux lumineux typique pour 4000K, tube opale.

CARACTÉRISTIQUES MÉCANIQUES

Tubulaires non chainables

1 presse-étoupe

Références	D*	L	Poids
LALT20A500...	23 mm	547 mm	0,18 Kg
LALT20A1000...	23 mm	1046 mm	0,28 Kg
LALT20A1500...	23 mm	1544 mm	0,38 Kg
LALT20A2000...	23 mm	2042 mm	0,49 Kg

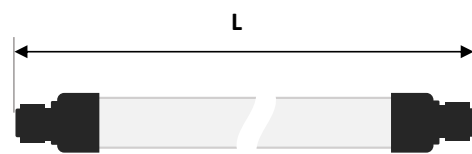
* D = diamètre de l'embout. Le diamètre du tube est de 20 mm.



Tubulaires chainables

Câble traversant intérieur, 2 presse-étoupe

Références	D*	L	Poids
LALT20A500C...	23 mm	565 mm	0,19 Kg
LALT20A1000C...	23 mm	1064 mm	0,27 Kg
LALT20A1500C...	23 mm	1562 mm	0,39 Kg
LALT20A2000C...	23 mm	2060 mm	0,50 Kg



CÂBLAGE

Tubulaires non chainables

Câble : 2x0,75 mm² H07 RN8-F

Longueur = **1 m**

Voir option câblage personnalisé.

Tubulaires chainables

Câble traversant : 2x0,75 mm² H07 RN8-F

Longueur entrant = **2 m**, sortant = **0,2 m**

Voir option câblage personnalisé.

INSTALLATION ET FIXATION

Les tubulaires ACTiTube20A se fixent avec des colliers ou des lyres et se raccordent directement au 230 VAC.








AUTRES NORMES

Résistance au fil incandescent	850°C
Classement au feu	M1
Conformité	EN 60598

OPTIONS

- Longueur de câble personnalisée
- Câble 5 m avec prise domestique surmoulée

ACCESSOIRES

Références	Description
 1255001121	Lyre acier à visser. Largeur 10mm. Acier galvanisé blanc. Trou de fixation : 4,5mm
 1255005010	Lyre acier avec fixation aimant. Largeur 10mm. Acier galvanisé blanc. Aimant acier zingué diamètre 10mm, force : 25N
 1252008010	Collier et embase inox 304. Collier : 4,6 x 127mm. Résistance à la traction : 890N. Embase à visser : 18 x 18 x 8mm. Trou de fixation : 4mm
 1261014000	Connecteurs RST16i2 : 230V/16A - 2 Pôles - IP68 - Mâle et Femelle - Dimensions : 20 x 65mm et 20 x 71mm - Verrouillage rapide 1/4 de tour - livrés non câblés
 1261021000	Connecteur droit double entrée : 230V/16A - 2 Pôles - IP67 - Raccordement à vis 2x0,5/2,5mm ² - Dimensions : 80 x 25mm



1529003030

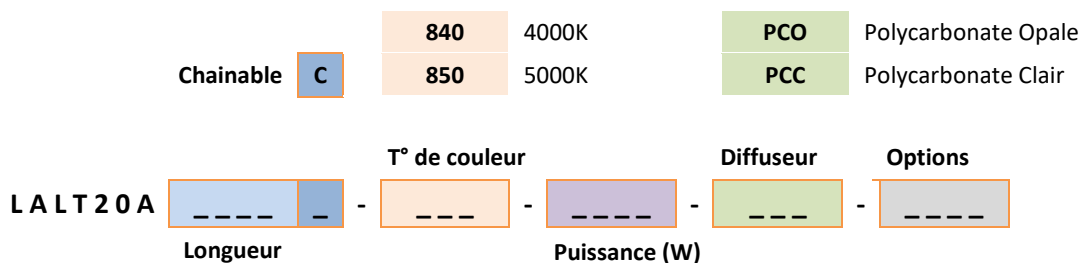
Boitier de gradation 200W

Commandé par bouton poussoir, classe 2, IP54. Dimension : 145x66x55 mm

Nous consulter

Gradateur encastrable

RÉFÉRENCES DE COMMANDE



Non chainable		Chainable	
547 mm	500	565 mm	7.5
1046 mm	1000	1064 mm	15
1544 mm	1500	1562 mm	22.5
2042 mm	2000	2060 mm	30

Option	Description
Lx	Câble personnalisé : préciser la longueur x en m
CS5	Câblage cordon secteur 5 m avec prise domestique surmoulée 2 pôles

Exemple : **LALT20A1000-840-15-PCO**

Tubulaire non chainable, 1046 mm, 4000K, 15 W, Tube opale

CALCUL DES FLUX LUMINEUX

■ Flux du luminaire (lm) = Rendement (lm/W) x Puissance (W)

Rendement (lm/W)	4000K	5000K
Tube Polycarbonate Opale	101	105
Tube Polycarbonate Clair	119	124

Exemple de calcul pour le **LALT20A1000-840-15-PCO** : **101 (lm/W) X 15 (W) = 1515 lm**

Les fichiers IES et LTD sont disponibles pour chaque version de produit.



Exemple de chariots avec ACTiTube40M.

Dans certaines industries, telles que l'aéronautique, le ferroviaire, les chantiers navals, des activités de montage, d'assemblage, de câblage, se déroulent directement à l'intérieur des structures.

Pour les équipes techniques il est alors nécessaire de mettre en place un éclairage provisoire pour éclairer une zone de travail et le déplacer au fur et à mesure de l'avancée du travail.

Pour répondre à ce type de contraintes, ACTiLED a développé des tubulaires à LED optimisés pour cet usage en mobilité. Les **ACTiTube40M** de 40mm de diamètre, sont compacts, légers, solides et se connectent/déconnectent très facilement. Ils sont disponibles en **version baladeuse ou chainable** pour pouvoir facilement installer l'éclairage d'une large zone de travail.

ACTiTube

L'**ACTiTube20M** de 20mm de diamètre, est disponible en **version baladeuse** et offre une solution particulièrement légère et compacte.

Compact | Léger | Solide | Chainable



Connecteurs rapides



Faciles à accrocher



Alimentation adaptée

Différents types d'alimentations sont disponibles pour s'adapter aux environnements et moyens disponibles sur la zone de travail.

Tubulaire à LED – 230V – Ø20 mm – baladeuse



Cordon avec prise P17 et connecteur rapide

L'ACTiTube20M Baladeuse est idéal pour l'éclairage en mobilité. Cette version est livrée prête à l'emploi, avec câble et connecteur.

- Compact, léger, étanche et robuste
- Éclairage homogène sur toute la longueur
- Nettoyage facile (surface lisse)

CARACTÉRISTIQUES MÉCANIQUES

Diamètre tube	20 mm
Longueur tube	50 cm

CÂBLE ET BRANCHEMENT

Longueur de câble	5 m
Prise / connecteur	P17 ou connecteur rapide

RÉFÉRENCES DE COMMANDE

Référence	Description
LALT20M500-840-7.5-PCO-B5P	4000K, prise P17
LALT20M500-850-7.5-PCO-B5P	5000K, prise P17
LALT20M500-840-7.5-PCO-B5C	4000K, connecteur rapide mâle
LALT20M500-850-7.5-PCO-B5C	5000K, connecteur rapide mâle

Cordon secteur, rallonges et boîtier de gradation disponibles : nous consulter.



Classe électrique	Classe 2
Protection	IP66
Résistance aux chocs	IK10
Température d'utilisation	-20°C +35°C

MATÉRIAUX ET FINITIONS

Tube	Polycarbonate stabilisé UV opale
Embouts	Embouts et presse-étoupe en polyamide PA66

CARACTÉRISTIQUES ÉLECTRIQUES

Puissance électrique	7,5 W
Alimentation	230V +/-10%, 50/60 Hz
Mise sous tension	Pas de courant d'appel
Gradation	Par coupure de phase
Facteur de puissance	0,98

CARACTÉRISTIQUES PHOTOMÉTRIQUES

Flux lumineux	800 lm
Type de flux	180°
IRC	>80
Temp. de couleur	4000K, 5000K
MacAdam	≤3
Durée de vie	50000 heures (L90B10)
Risque photobiologique	Groupe 0 (aucun risque)

AUTRES NORMES

Résistance au fil incandescent	850°C
Classement au feu	M1
Conformité	EN 60598

Tubulaire à LED – 230V – Ø40 mm – éclairage mobile



L'ACTiTube40M est idéal pour l'éclairage de poste de travail en mobilité. Cette version « éclairage mobile » est livrée prête à l'emploi, avec câbles, connecteurs et fixations optimisées pour des installations/désinstallations et manipulations fréquentes.

Longueurs¹ disponibles (mm) :

400	600	1200	1800
-----	-----	------	------

Une version baladeuse est également proposée en longueur 600 mm.

- Compact, léger, étanche et robuste
- Éclairage homogène sur toute la longueur
- Chainable avec câble traversant
- Connecteurs rapides adaptés à des montages/démontages fréquents
- Nettoyage facile (surface lisse)



Version « baladeuse » 600 mm avec prise P17.



Classe électrique	Classe 2
Protection	IP66
Résistance aux chocs	IK10
Température d'utilisation	-20°C +35°C

MATÉRIAUX ET FINITIONS

Tube	Polycarbonate stabilisé UV opale
Embouts	Elastomère (SEBS) étanches IP66

CARACTÉRISTIQUES ÉLECTRIQUES

Puissance électrique	33 W/m
Alimentation	230V +/-10%, 50/60 Hz
Mise sous tension	Pas de courant d'appel
Gradation	Par coupure de phase
Facteur de puissance	0,98

CARACTÉRISTIQUES PHOTOMÉTRIQUES

Flux lumineux	2900 lm/m
Type de flux	180°
IRC	>84
Temp. de couleur	4000K, 5000K
MacAdam	≤3
Durée de vie	50000 heures (L90B10)
Risque photobiologique	Groupe 0 (aucun risque)

AUTRES NORMES

Résistance au fil incandescent	850°C
Classement au feu	M1
Conformité	EN 60598

¹ Voir les caractéristiques mécaniques pour les dimensions hors-tout précises.

CARACTÉRISTIQUES MÉCANIQUES

Références	D	L	Poids
LALT40M400...	40 mm	455 mm	0,40 Kg
LALT40M600...	40 mm	622 mm	0,46 Kg
LALT40M1200...	40 mm	1182 mm	0,82 Kg
LALT40M1800...	40 mm	1742 mm	1,20 Kg



CÂBLAGE

Câblage 2x0,75mm²

Les tubulaires chaînables sont livrés avec un câble entrant de 1,40 m et sortant de 20 cm.

Version baladeuse avec câble entrant de 5 m.

LIMITATIONS CHAINAGE

La puissance maximale acceptable sur une ligne de tubulaires chaînés est de 500W.

La longueur de chaînage maximum, câble inclus, ne doit pas dépasser 100 m.

CONNECTEURS

Les tubulaires chaînables sont livrés avec des connecteurs rapides (20 mm de diamètre) permettant de se raccorder au cordon d'alimentation et aux autres tubulaires. La version baladeuse est livrée avec un connecteur ou une prise P17.

Ces connecteurs rapides sont fiables et permettent un grand nombre de branchement / débranchement.



ACCESSOIRE DE FIXATION LIVRÉ POSÉ

Tendeurs 60 cm avec crochets de fixation, ajustables en longueur.

Livrés par paire fixés aux extrémités du tubulaire.

Réf. : **1257003000**



ACCESSOIRE DE FIXATION

Colliers en inox 316L avec aimant 160N.

Livrés à l'unité.

Réf. : **1253003030**



ACCESSOIRES DE CONNECTION



Cordon secteur 5 m

Fiche P17 mâle et connecteur rapide femelle.

Réf. : **1264005040**



Cordon secteur 3 m

Prise domestique mâle et connecteur rapide femelle.

Réf. : **1264005090**



Rallonge 5 m

Connecteurs rapides mâle et femelle.

Réf. : **1264028000**



Cordon de distribution en Y

Connecteurs rapides. 1 entrée mâle / 2 sorties femelle.

Réf. : **1264026000**



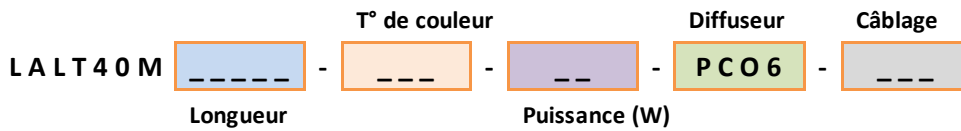
Boitier de gradation 200W

Commandé par bouton
poussoir, classe 2, IP54

Réf. : **1529003030**

RÉFÉRENCES DE COMMANDE

840	4000K	PCO6	Polycarbonate Opale
850	5000K		



	Longueur	T° de couleur	Puissance (W)
Baladeuse	600	622 mm	20
Chainable	400C	455 mm	14
Chainable	600C	622 mm	20
Chainable	1200C	1182 mm	40
Chainable	1800C	1742 mm	60

	Câblage	Connecteur	Entrée Câble	Sortie Câble	Connecteur
Chainable	M1		Mâle 1,4 m	0,2 m	Femelle
Baladeuse	B5P		P17 Mâle 5 m		
Baladeuse	B5C		Mâle 5 m		

Exemple : **LALT40M600C-840-20-PCO6-M1**

Tubulaire chainable, 622 mm, 4000K, 20W, 230VAC, entrée 1,4m sortie 0,2m et connecteurs rapides.

ACTiTube40M 24V

Tubulaire à LED – 24V – Ø40 mm – éclairage mobile



L'ACTiTube40M est idéal pour l'éclairage de poste de travail en mobilité. Cette version « éclairage mobile » est livrée prête à l'emploi, avec câbles, connecteurs et fixations optimisées pour des installations/désinstallations et manipulations fréquentes.

Les ACTiTube40M 24V sont disponibles pour une alimentation DC ou AC et sont particulièrement adaptées lorsque l'alimentation basse tension est imposé dans l'environnement du poste de travail (Des versions 230VAC sont également disponibles).

Longueurs¹ disponibles (mm) :

600 **1200**

Une version baladeuse est également proposée en longueur 600 mm.

- Compact, léger, étanche et robuste
- Éclairage homogène sur toute la longueur
- Chainable avec câble traversant
- Connecteurs rapides adaptés à des montages/démontages fréquents
- Nettoyage facile (surface lisse)



Version « baladeuse » 600 mm 24VAC avec prise P17-24AC.



Classe électrique	Classe 3
Protection	IP44
Résistance aux chocs	IK10
Température d'utilisation	-20°C +35°C

MATÉRIAUX ET FINITIONS

Tube	Polycarbonate stabilisé UV opale
Embouts	Elastomère (SEBS)

CARACTÉRISTIQUES ÉLECTRIQUES

Puissance électrique	33 W/m
Alimentation	
version 24VDC	23V à 25V DC (tension constante)
version 24VAC	22V à 28V AC 50/60 Hz

CARACTÉRISTIQUES PHOTOMÉTRIQUES

Flux lumineux	2900 lm/m
Type de flux	180°
IRC	>80
Temp. de couleur	4000K, 5000K
MacAdam	≤3
Durée de vie	35000 heures (L70B10)
Risque photobiologique	Groupe 0 (aucun risque)

AUTRES NORMES

Résistance au fil incandescent	850°C
Classement au feu	M1
Conformité	EN 60598

¹ Voir les caractéristiques mécaniques pour les dimensions hors-tout précises.

CARACTÉRISTIQUES MÉCANIQUES

Références	D	L	Poids
LALT40M600...	40 mm	622 mm	0,46 Kg
LALT40M1200...	40 mm	1182 mm	0,82 Kg



CÂBLAGE

Câblage 2x0,75mm²

Les tubulaires chainables sont livrés avec un câble entrant de 1,40 m et sortant de 20 cm.

Version baladeuse avec câble entrant de 5 m.

LIMITATIONS CHAINAGE

La puissance maximale acceptable sur une ligne de tubulaires chaînés est de 120W.

CONNECTEURS

Les tubulaires chainables sont livrés avec des connecteurs rapides (20 mm de diamètre) permettant de se raccorder au cordon d'alimentation et aux autres tubulaires. La version baladeuse est livrée avec un connecteur ou une prise P17.

Ces connecteurs rapides sont fiables et permettent un grand nombre de branchement / débranchement.



ACCESSOIRE DE FIXATION LIVRÉ POSÉ

Tendeurs 60 cm avec crochets de fixation, ajustables en longueur.

Livrés par paire fixés aux extrémités du tubulaire.

Réf. : **1257003000**

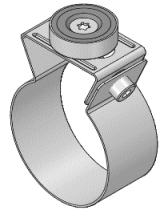


ACCESSOIRE DE FIXATION

Colliers en inox 316L avec aimant 160N.

Livrés à l'unité.

Réf. : **1253003030**



ACCESSOIRES DE CONNECTION



Cordon secteur 5 m

Fiche P17-24DC mâle et connecteur rapide femelle.

Réf. : **1264015050**



Cordon secteur 5 m

Fiche P17-24AC mâle et connecteur rapide femelle.

Réf. : **1264015030**



Cordon de distribution en Y

Connecteurs rapides. 1 entrée mâle / 2 sorties femelle.

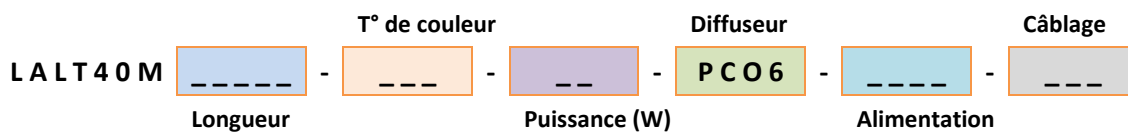
Réf. : **1264026020 (version DC)**

Réf. : **1264026001 (version AC)**

RÉFÉRENCES DE COMMANDE

840	4000K
850	5000K

PCO6 Polycarbonate Opale



Baladeuse	600	622 mm	20	24DC	24 VDC
Chainable	600C	622 mm	20	24AC	24 VAC
Chainable	1200C	1182 mm	40		

	Câblage	Connecteur	Entrée Câble	Sortie Câble	Connecteur
Chainable	M1		Mâle 1,4 m	0,2 m Femelle	
Baladeuse	B5P		P17 Mâle 5 m		
Baladeuse	B5C		Mâle 5 m		

Exemple : **LALT40M600C-840-20-PCO6-24DC-M1**

Tubulaire chainable, 622 mm, 4000K, 20 W, 24 VDC, entrée 1,4 m sortie 0,2 m et connecteurs rapides.

ACTiLED Lighting

13 rue Louis Lumière
44980 Sainte Luce sur Loire
France

Tel : +33 (0)9 72 44 77 37
Mail : contact@actiled.com

www.actiled.com