

Linéaire à LED – 24V – Section 16x10 mm



L'ACTiLine1610 est un luminaire pour l'éclairage tertiaire. Extrêmement compact, il est idéal pour s'insérer dans des espaces réduits, et pour réaliser de fines lignes lumineuses.

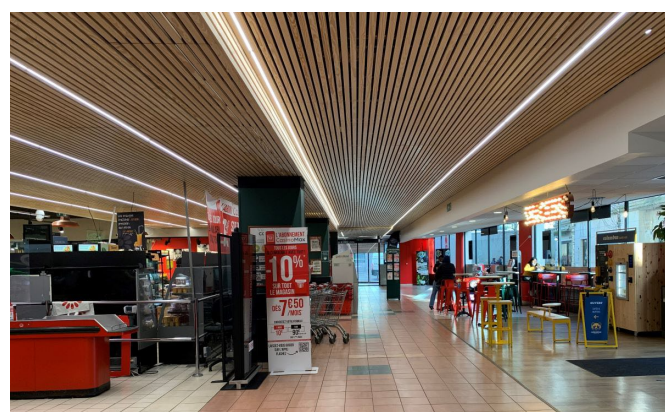
Il se décline en 2 versions adaptées pour différents modes de pose :

ACTiLine1610A	Applique, Plafonnier, Plafond et mur à lame de bois
ACTiLine1610S	Suspendu

Il est disponible en multiples longueurs, niveaux de puissance, ainsi que versions de diffuseurs.

Longueurs¹ disponibles (mm) :

504	1004	1504	2004	2504	3004
-----	------	------	------	------	------



- Éclairage homogène sur toute la longueur
- Alimenté par bloc d'alimentation externe 24VDC piloté en On/Off ou par DALI
- Option PREMIUM
 - Durée de vie : 72000 heures (L80B10)
 - Garantie 5 ans
 - IRC > 90

MATÉRIAUX ET FINITIONS

Corps	Profilé en aluminium
Embouts	ABS (standard) ou Aluminium
Couleur	Gris anodisée (standard) Blanc brillant RAL9016 Noir mat RAL9005 ou selon RAL
Diffuseur	PMMA Opale PMMA Blanc ²

¹ Longueurs hors-tout, hors câblage.

² Le diffuseur PMMA Blanc est particulièrement adapté pour réaliser des bandes lumineuses décoratives. Avec un flux lumineux plus faible mais très homogène, il permet un rendu très esthétique.



CARACTÉRISTIQUES ÉLECTRIQUES

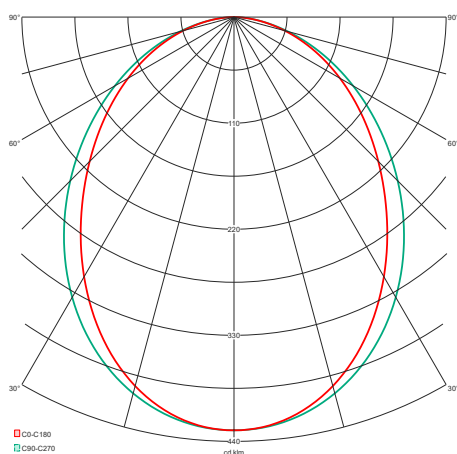
Puissance électrique	12 W/m	20 W/m
Alimentation	24V DC	
Classe électrique	Classe III	
Scintillement	Flicker-free	
Gradation	Bouton poussoir, DALI, DMX	

CARACTÉRISTIQUES PHOTOMÉTRIQUES

Flux lumineux³	1480 lm/m
IRC	>80 >90 (option PREMIUM)
Temp. de couleur	3000K, 4000K
UGR	<22
MacAdam	≤3
Durée de vie	36000 heures (L70B50) 72000 heures (L80B10) (option PREMIUM)
Risque photobiologique	Groupe 0 (aucun risque)

DISTRIBUTION PHOTOMÉTRIQUE

Opale



AUTRES CARACTÉRISTIQUES

Résistance au fil incandescent	650°C
Classement au feu	M1
Conformité	EN 60598
Température de fonctionnement	-20°C +35°C ⁴

Les fichiers LDT sont disponibles pour chaque version de produit.

CALCUL DES FLUX LUMINEUX

■ Flux du luminaire (lm) = Rendement (lm/W) x Puissance (W)

Rendement (lm/W)	Profilé Gris anodisé		Profilé Blanc brillant		Profilé Noir mat	
	3000K	4000K	3000K	4000K	3000K	4000K
Diffuseur						
PMMA Opale	73	74	79	81	66	67
PMMA Blanc	51	52	56	57	46	47

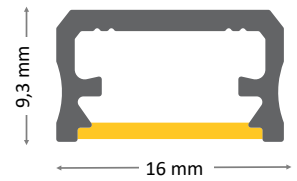
Exemple de calcul pour le ACTiLine16106A1000-830-20-PMO-9016 : **79 (lm/W) X 20 (W) = 1580 lm**

³ Flux lumineux typique à pleine puissance, 4000K, diffuseur opale, profilé Gris anodisé.

⁴ Température max. pour les versions à pleine puissance. Plus élevée pour puissances plus faibles : nous consulter.

CARACTÉRISTIQUES MÉCANIQUES

Références		Largeur	Hauteur	Longueur	Poids
ACTiLine1610A500...	ACTiLine1610S500...	16 mm	9,3 mm	504 mm	0,10 Kg
ACTiLine1610A1000...	ACTiLine1610S1000...	16 mm	9,3 mm	1004 mm	0,18 Kg
ACTiLine1610A1500...	ACTiLine1610S1500...	16 mm	9,3 mm	1504 mm	0,26 Kg
ACTiLine1610A2000...	ACTiLine1610S2000...	16 mm	9,3 mm	2004 mm	0,34 Kg
ACTiLine1610A2500...	ACTiLine1610S2500...	16 mm	9,3 mm	2504 mm	0,42 Kg
ACTiLine1610A3000...	ACTiLine1610S3000...	16 mm	9,3 mm	3004 mm	0,50 Kg



CÂBLAGE

Câble sortant par l'arrière du profilé (standard) ou par l'extrémité (option).
Section : 2x0,75mm², longueur = 2m (standard) ou personnalisée (option).

INSTALLATION ACTiLINE1610A

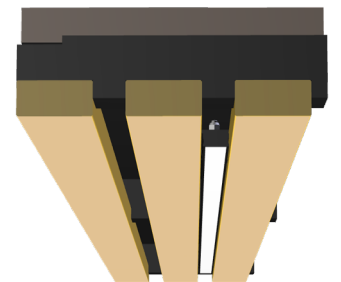
FIXATION EN APPLIQUE ET PLAFONNIER

Clip de fixation (accessoire) à visser sur le support. Pour vis tête fraisée uniquement.



FIXATION SUR PLAFOND À LAME DE BOIS

Montage affleurant aux lames de bois par utilisation d'une suspente adaptée à votre projet (accessoire)

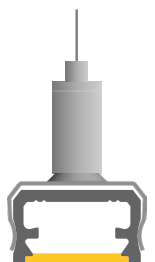


ⓘ Nous consulter avec les caractéristiques techniques de votre projet.

INSTALLATION ACTiLINE1610S

FIXATION EN SUSPENSION

Fixation en suspension par filins (accessoire). L'embase de suspente se fixe sur un clip de fixation (accessoire).



ACCESSOIRES



Références

1255007010
1255007000

Description

Suspente avec filin réglable (unitaire)

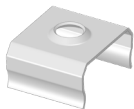
Longueur : 1,25 m

Longueur : 3 m



1259002000

Twist clip pour fixation du kit de suspension sur rail T24 de plafond modulaire. Vis M6, dimension 22x11 mm



1255011000

Clip de fixation en acier inoxydable. Réhausse de 2 mm au-dessus du profilé. Trou de fixation Ø4,5 mm. À fixer avec vis à tête fraisée.



Différents modèles suivant besoin

Suspente pour plafond et mur à lame de bois

Inclus le clip de fixation.

Voir offre alimentations

Alimentation AC/DC 230V/24V et gradation

ACTiLED propose une gamme de modèles qui permettent une commande On/Off ou DALI (pilotage et gradation possible) pour différentes puissances, suivant les longueurs installées.

RÉFÉRENCES DE COMMANDE

A	Applique	830	3000K	PMO	PMMA Opale
S	Suspension	840	4000K	PMM	PMMA Blanc

ACTiLine1610	Pose	T° de couleur	Diffuseur	Options
---	---	---	---	---
	Longueur		Puissance (W)	

500	504 mm	6	10
1000	1004 mm	12	20
1500	1504 mm	18	30
2000	2004 mm	24	40
2500	2504 mm	30	50
3000	3004 mm	36	60

OPTIONS DISPONIBLES

Code	Description	Code	Description
9016	Profilé Blanc brillant (RAL9016)	EAL	Embouts en aluminium
9005	Profilé Noir mat (RAL9005)	SCE	Sortie de câble sur une extrémité
xxxx	Profilé RAL spécifique	IP54	Protection niveau IP54
P	PREMIUM ⁵ : durée de vie 72000h, garantie 5 ans, IRC >90.	Lx	Câble personnalisé : préciser la longueur x en m

Exemple de référence : **ACTiLine1610A1500-840-30-PMO**

Profilé Gris anodisé naturel, longueur 1504mm, 4000K, puissance 30W, diffuseur PMMA Opale, câble 2m sortie arrière

⁵ Nous consulter pour le détail des longueurs et des puissances des luminaires option PREMIUM.