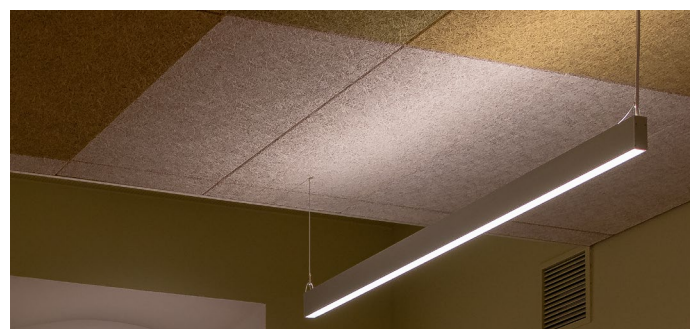
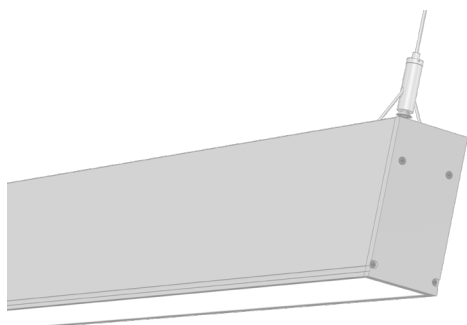


ACTiLine4388H

Linéaire à LED Haut rendement – Direct et indirect – Section 43x88 mm



ACTiLine4388H est un luminaire à LED à double flux destiné à réaliser un éclairage indirect (vers le haut) et direct (vers le bas). Il est particulièrement adapté pour les salles de réunion et les bureaux. Disponible en différentes longueurs, ainsi que versions de diffuseurs.

- Efficacité lumineuse globale > 120 lm/W
- Éclairage double flux homogène sur toute la longueur
- Facile à installer : bloc alimentation intégré au profilé
- Version anti-éblouissement, UGR<19
- Diffuseur direct : grille de défilement UGR<16

Longueurs¹ disponibles (mm) :

610	1170	1730	2290	2850
-----	------	------	------	------

ACTiLine4388HA	Applique
ACTiLine4388HS	Suspendu

Chaque source LED (haut, bas) est commandable soit en même temps soit séparément. Cela permet de définir des scénarios d'usage. Par exemple l'utilisation d'un vidéoprojecteur dans une salle de réunion :

- Éclairage d'ambiance (indirect) allumé
- Éclairage sur les tables (direct) éteint ou très faible luminosité avec gradation par bouton poussoir ou DALI.



LIGNES CONTINUES En complément de ces produits standards, des **projets sur-mesure** sont possibles avec des **lignes continues** et des **formes angulaires**.

MATÉRIAUX ET FINITIONS

Corps	Profilé en aluminium
Embouts	Aluminium
Couleur	Gris anodisé naturel (standard) Blanc brillant RAL9016 Noir mat RAL9005 ou autre coloris selon nuancier RAL
Diffuseur direct	PMMA Opale Polycarbonate Anti-éblouissement Grille de défilement UGR < 16
Diffuseur indirect	PMMA Opale

¹ Longueurs hors-tout. Voir tableaux des dimensions pour le détail.

CARACTÉRISTIQUES ÉLECTRIQUES

Puissance électrique	Direct : 22 W/m Indirect : 11 W/m
Alimentation	230V +/-10%, 50/60 Hz Bloc alim. intégré au profilé
Classe électrique	Classe I
Scintillement	Flicker-free
Gradation	Avec option DALI : DALI-2 / Bouton poussoir
THD	<7%
Facteur de puissance	0,98

AUTRES CARACTÉRISTIQUES

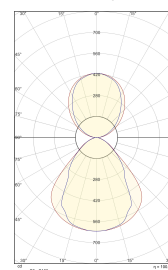
Résistance au fil incandescent	Polycarbonate : 850°C PMMA : 650°C
Classement au feu	M1
Conformité	EN 60598
Température de fonctionnement	-20°C +35°C

CARACTÉRISTIQUES PHOTOMÉTRIQUES

Flux lumineux²	Direct : 3700 lm/m Indirect : 1730 lm/m
IRC	>84
Temp. de couleur	3000K, 4000K
UGR	<19 (version anti-éblouissement) <16 (grille de défilement)
MacAdam	≤3
Durée de vie	50000 heures (L90B10)
Risque photobiologique	Groupe 0 (aucun risque)

DISTRIBUTIONS PHOTOMÉTRIQUES

Direct : Anti-éblouissement / Indirect : Opale



Les fichiers LDT sont disponibles pour chaque version de produit.

CALCUL DES FLUX LUMINEUX

■ Flux du luminaire (lm) = Rendement (lm/W) x Puissance (W)

Rendement (lm/W)	Profilé Gris anodisé		Profilé Blanc brillant		Profilé Noir mat	
	3000K	4000K	3000K	4000K	3000K	4000K
Diffuseur						
PMMA Opale (direct)	123	125	133	135	113	115
Polycarbonate Anti-éblouissement (direct)	118	120	128	130	108	110
PMMA Opale (indirect)	103	105	113	115	93	95
Grille de défilement noire UGR<16	144	146	144	146	144	146

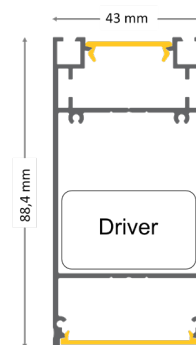
Exemple de calcul pour ACTiLine4388HS1200-840-52-PMO : **125 (lm/W) X 34 (W) = 4250 lm direct**
105 (lm/W) X 18 (W) = 1890 lm indirect

² Flux lumineux typique 4000K, diffuseur direct Anti-éblouissement, profilé Blanc

CARACTÉRISTIQUES MÉCANIQUES

Références	Largeur	Hauteur	Longueur	Suspentes ³
ACTiLine4388S600...	43 mm	88,4 mm	610 mm	2
ACTiLine4388S1200...	43 mm	88,4 mm	1170 mm	2
ACTiLine4388S1800...	43 mm	88,4 mm	1730 mm	2
ACTiLine4388S2300...	43 mm	88,4 mm	2290 mm	2
ACTiLine4388S2900...	43 mm	88,4 mm	2850 mm	3

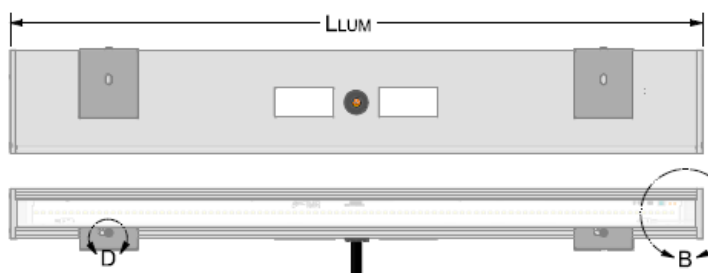
Possibilité de lignes continues ou de formes angulaires : voir section en fin de document.



CÂBLAGE

Fixation en suspension : Câble regroupant les branchements de chaque source LED, sortant par le haut du profilé.
Section : 5G 0,75mm², longueur = 2m (standard) ou personnalisée (option).

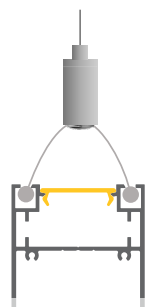
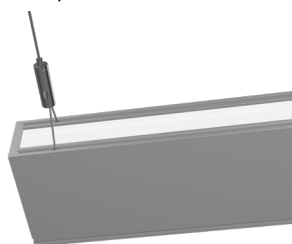
Fixation en applique : Câble regroupant les branchements de chaque source LED, sortant par l'arrière du profilé et au centre. Section : 5G 0,75mm², longueur = 1m (standard) ou personnalisée (option).



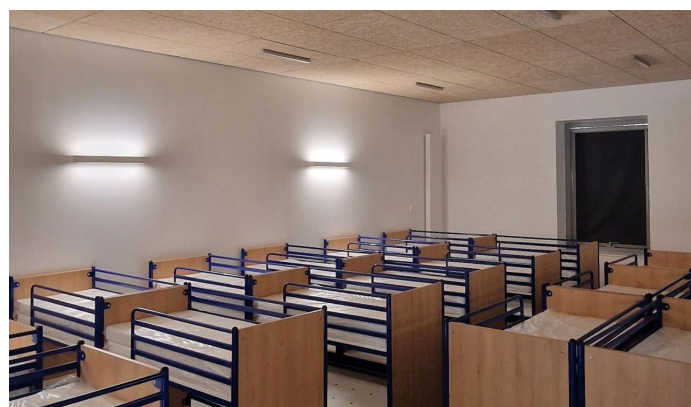
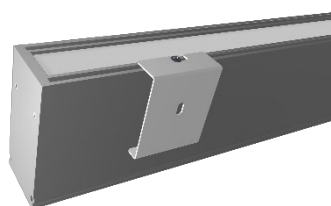
INSTALLATION

FIXATION EN SUSPENSION PAR FILINS (ACCESSOIRE)

Les attaches en Y des suspentes commandées seront livrées prépositionnées dans les rainures latérales (prévoir 2 à 3 suspentes suivant la longueur du profilé).



FIXATION EN APPLIQUE



³ Nombre de suspentes recommandé. Disponible en accessoire unitaire, à commander suivant vos besoins.

ACCESSOIRES



Références	Description
1255031000	Suspente, attache en Y, avec filin réglable (unitaire) Longueur : 1,25 m Autre longueur : nous consulter L'attache en Y est livrée positionnée sur le luminaire



1255018000	Plaque de fixation inox 304 : livré avec vis et clé de fixation (unitaire)
-------------------	---



Nous consulter	Connecteur mâle , 5 pôles, Blanc, IP20, 76x48x15mm.
----------------	--



Nous consulter	Connecteur femelle , 5 pôles, Blanc, IP20, 76x48x15mm.
----------------	---

RÉFÉRENCES DE COMMANDE

A	Applique	830	3000K	PMO	PMMA Opale
S	Suspendu	840	4000K	PCAE	Polycarbonate Anti-éblouissement
				PM16	Grille de defilement UGR<16

ACTiLine4388	Pose	T° de couleur	Diffuseur	Options
	Longueur		Direct / Indirect	
	---	---	---	---

600	26	17W / 9W
1200	52	34W / 18W
1800	78	51W / 27W
2300	104	68W / 36W
2900	130	85W / 45W

OPTIONS DISPONIBLES

Code	Description	Code	Description
9016	Profilé blanc brillant (RAL9016)	Lx	Câble personnalisé : longueur x en mètre
9005	Profilé Noir mat (RAL9005)	Gi	Gradation Direct/Indirect indépendante
xxxx	Profilé couleur RAL spécifique	SCC	Sortie de câble à l'arrière et au centre

Exemple de référence : **ACTiLine4388HS1200-840-52-PMO**

Profilé Gris anodisé naturel, pose suspendu, Longueur 1170 mm, 4000K, puissance 52W (34W direct et 18W indirect), diffuseurs direct et indirect PMMA Opale, câble 2m sortie haut.

PROJET SUR-MESURE – LIGNES CONTINUES ET FORMES ANGULAIRES

RAMPES DE GRANDE LONGUEUR

Les longueurs possibles commencent à **3400 mm** et augmentent d'un **modulo de 560 mm**⁴.

Chaque rampe peut être composée de :

- Un **élément de départ** (avec raccordement 230V)
- Aucun, un ou plusieurs **éléments intermédiaires** (avec ou sans raccordement)
- Un **élément de fin** (avec ou sans raccordement)

- Les éléments sont reliés à l'aide de **connecteurs mécaniques**
- Les **diffuseurs** sont livrés en **rouleau** de 15 m pour faciliter la pose et assurer une continuité lumineuse parfaite.



LUMINAIRES DE FORME ANGULAIRE

Les longueurs possibles pour chaque segment commencent à **600 mm** et augmentent d'un **modulo de 560 mm**. Les angles possibles : **90°** ou **120°**.



ⓘ Ces informations donnent une indication des possibilités offertes, néanmoins pour un chiffrage précis, **merci de nous consulter systématiquement** et de nous fournir les contraintes techniques de votre projet.



⁴ Cette valeur de 560 mm peut-être légèrement augmentée lorsqu'un point d'alimentation supplémentaire est nécessaire.