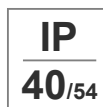
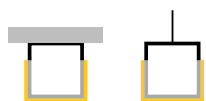


## Linéaire à LED 3 faces – 230V – Section 50x50 mm



L'ACTiLine5050 est idéal pour réaliser un éclairage sur trois faces élégant et adapté aux lieux de travail et de vie, aux halls et circulations.

Il se décline en 2 versions adaptées pour différents modes de pose :

**ACTiLine5050A** Applique, Plafonnier, Suspendu

**ACTiLine5050S** Suspendu

Il est disponible en multiples longueurs et niveaux de puissance.

Longueurs<sup>1</sup> disponibles (mm) :

604	1164	1724	2284	2844
-----	------	------	------	------

- Raccordement direct au 230V sans driver externe : plus fiable et plus rapide à installer
- Éclairage homogène sur toute la longueur et sur 3 faces



### MATÉRIAUX ET FINITIONS

<b>Corps</b>	Profilé en aluminium
<b>Embouts</b>	Aluminium
<b>Couleur</b>	Gris anodisé ou selon RAL
<b>Diffuseur</b>	Polycarbonate opale 3 faces

<sup>1</sup> Longueurs hors-tout. Voir tableaux des dimensions pour le détail.



## CARACTÉRISTIQUES ÉLECTRIQUES

<b>Puissance électrique</b>	<b>13 W/m</b>	<b>20 W/m</b>
	<b>27 W/m</b>	<b>33 W/m</b>
<b>Alimentation</b>	230V +/-10%, 50/60 Hz	
<b>Classe électrique</b>	Classe I	
<b>Mise sous tension</b>	Pas de courant d'appel	
<b>Gradation</b>	Par coupure de phase	
<b>Facteur de puissance</b>	0,98	

## CARACTÉRISTIQUES PHOTOMÉTRIQUES

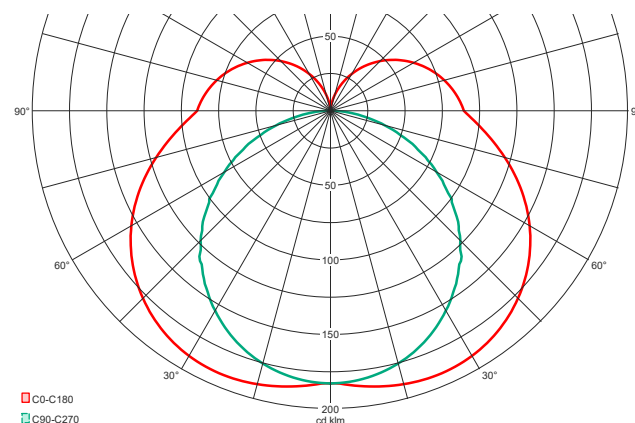
<b>Flux lumineux<sup>3</sup></b>	<b>2400 lm/m</b>
<b>IRC</b>	>84
<b>Temp. de couleur</b>	3000K, 4000K, 5000K
<b>MacAdam</b>	≤3
<b>Durée de vie</b>	50000 heures (L90B10)
<b>Risque photobiologique</b>	Groupe 0 (aucun risque)

Les fichiers LDT sont disponibles pour chaque version de produit.

## AUTRES CARACTÉRISTIQUES

<b>Résistance au fil incandescent</b>	850°C
<b>Classement au feu</b>	M1
<b>Conformité</b>	EN 60598
<b>Température de fonctionnement</b>	-20°C +35°C <sup>2</sup>

## DISTRIBUTIONS PHOTOMÉTRIQUES



## CALCUL DES FLUX LUMINEUX

- Flux du luminaire (lm) = Rendement (lm/W) x Puissance (W)

### Rendement (lm/W)

Diffuseur	3000K	4000K	5000K
Polycarbonate Opale	<b>69</b>	<b>72</b>	<b>75</b>

Exemple de calcul pour ACTiLine5050A1200-840-40-PCO : **72 (lm/W) X 40 (W) = 2880 lm**

<sup>2</sup> Température max. pour les versions à pleine puissance. Plus élevée pour puissances plus faibles : nous consulter.

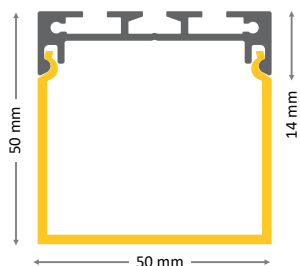
<sup>3</sup> Flux lumineux typique à pleine puissance, 4000K.

## CARACTÉRISTIQUES MÉCANIQUES

Références		Largeur	Hauteur	Longueur	Poids
ACTiLine5050A600...	ACTiLine5050S600...	50 mm	50 mm	604 mm	0,6 Kg
ACTiLine5050A1200...	ACTiLine5050S1200...	50 mm	50 mm	1164 mm	1,2 Kg
ACTiLine5050A1800...	ACTiLine5050S1800...	50 mm	50 mm	1724 mm	1,8 Kg
ACTiLine5050A2300...	ACTiLine5050S2300...	50 mm	50 mm	2284 mm	2,4 Kg
ACTiLine5050A2900...	ACTiLine5050S2900...	50 mm	50 mm	2844 mm	3,0 Kg

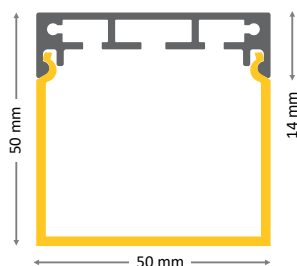
Le profilé aluminium est disponible en 2 versions.

### ACTiLINE5050A



Le 5050A dispose de rainures sur la face arrière du profilé pour faciliter la fixation en applique. La pose en suspension est également possible.

### ACTiLINE5050S



Le 5050S dispose d'une face arrière de profilé parfaitement lisse. Particulièrement adapté pour une pose en suspension avec un rendu esthétique optimal.

## CÂBLAGE

Câble sortant par l'arrière du profilé (standard) ou par l'extrémité (option).  
Section : 3G 0,75mm<sup>2</sup>, longueur standard = 1m (version A), 2m (version S) ou personnalisée (option).

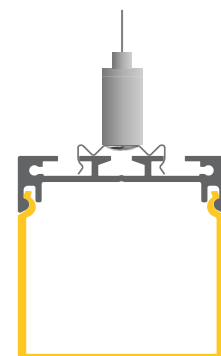
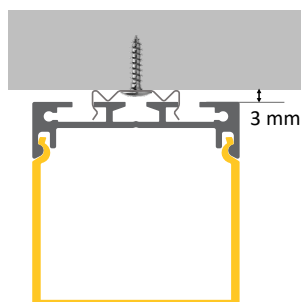


## INSTALLATION ACTiLINE5050A

### FIXATION EN APPLIQUE, PLAFONNIER OU SUSPENSION

Le profilé muni de rainures à l'arrière, permet une fixation par clips (accessoire). Pour vis tête plate uniquement.

Des suspentes (accessoire) peuvent être ajoutés au clip pour une pose suspendu.

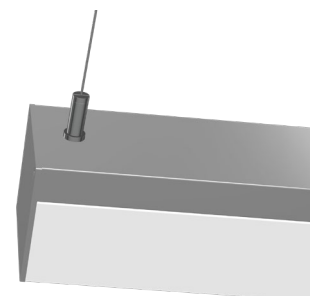


## INSTALLATION ACTiLINE5050S

### FIXATION EN SUSPENSION

Fixation en suspension par suspente/filin (accessoire).

Des points de fixation sont positionnés à l'arrière du profilé pour visser les suspentes. Nous consulter pour le positionnement précis des points de fixation.



## ACCESSOIRES

**Références****Description**

**1255007010**  
**1255007000**

**Suspente avec filin réglable** (unitaire)

Longueur : 1,25 m

Longueur : 3 m



**1259002000**

**Twist clip pour fixation du kit de suspension** sur rail T24 de plafond modulaire. Vis M6, dimension 22x11 mm



**1255030000**

**Clip de fixation** en acier inoxydable. Réhausse de 3 mm au-dessus du profilé. Trou de fixation oblong de 3,6x5,6 mm. À fixer avec vis à tête plate.



**1264019000**

**Cordon GST08i3 mâle**, 3 pôles, avec 50 cm de câble blanc H03VV-F 3x0,75mm<sup>2</sup>. Livré câblé sur le luminaire.



**1264019010**

**Cordon GST08i3 femelle**, 3 pôles, avec 50 cm de câble blanc.



**1264019020**

**Rallonge blanche 3 m**, 3 pôles, avec connecteurs GST08i3 mâle et femelle



**1261015010**

**Connecteur mâle**, 3 pôles, Blanc, IP20, 53x23x14mm. Livré monté sur le câble du luminaire.



**1261015000**

**Connecteur femelle**, 3 pôles, Blanc, IP20, 53x23x14mm.



**1261025040**

**Connecteur étanche mâle**, 3 pôles, Noir, IP68, Ø20mm. Livré monté sur le câble du luminaire.

**1261025030**

**Connecteur étanche femelle**, 3 pôles, Noir, IP68, Ø20mm.

Voir offre gradation

**Gradateurs** à coupure de phase pilotés par bouton poussoir (Push to Dim) ou protocole DALI.

## RÉFÉRENCES DE COMMANDE

		<b>830</b>	3000K		
<b>A</b>	Applique	<b>840</b>	4000K		
<b>S</b>	Suspendu	<b>850</b>	5000K	<b>PCO</b>	Polycarbonate Opale

<b>ACTiLine5050</b>	<b>Pose</b>	<b>T° de couleur</b>	<b>Diffuseur</b>	<b>Options</b>
	—	---	---	---
	Longueur		Puissance (W)	

<b>600</b>	604 mm	<b>8</b>	<b>12</b>	<b>16</b>	<b>20</b>
<b>1200</b>	1164 mm	<b>16</b>	<b>24</b>	<b>32</b>	<b>40</b>
<b>1800</b>	1724 mm	<b>24</b>	<b>36</b>	<b>48</b>	<b>60</b>
<b>2300</b>	2284 mm	<b>32</b>	<b>48</b>	<b>64</b>	<b>80</b>
<b>2900</b>	2844 mm	<b>40</b>	<b>60</b>	<b>80</b>	<b>100</b>

### OPTIONS DISPONIBLES

Code	Description	Code	Description
<b>xxxx</b>	Profilé RAL spécifique	<b>SCE</b>	Sortie de câble sur une extrémité
<b>Lx</b>	Câble personnalisé : longueur x en mètre	<b>SCD</b>	Sortie de câble arrière déporté de 10 cm
<b>IP54</b>	Protection niveau IP54		

Exemple de référence : **ACTiLine5050A1200-840-32-PCO**

Profilé gris anodisé, longueur 1164mm, 4000K, puissance 32W, pose en applique, câble 1m sortie arrière, IP40