

Responsable marché Éclairage (H/F) – Sud ouest



CDI

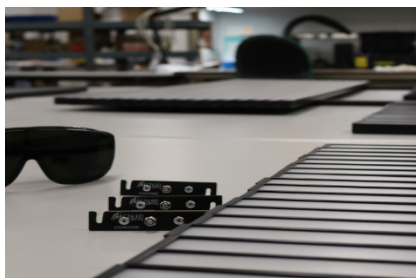


Home office

Éclairage à LED

Fabriqué en France

L'entreprise



Entreprise industrielle de la Métropole nantaise en forte croissance, créée en 2013, ACTiLED Lighting **conçoit et fabrique des luminaires LED éco-conçus et durables** pour les professionnels. Présente majoritairement dans les secteurs tertiaires, industriels et d'éclairage public, elle est un acteur majeur du sur-mesure. La société souhaite développer ses services clients dans de nombreux domaines.

Rejoignez ACTiLED Lighting et son équipe dynamique afin de participer à sa croissance, dans un secteur en pleine expansion.

Nous commercialisons nos produits en B to B auprès des acteurs industriels, installateurs, bureaux d'études, architectes et institutions. Dans le cadre de notre développement, nous souhaitons renforcer notre structure commerciale avec **un(e) commercial(e) itinérant(e)**.

Missions

Sous la responsabilité de la direction commerciale, **vous développez le portefeuille client et le chiffre d'affaires de l'entreprise**. Pour cela, vous adressez des interlocuteurs variés allant du prescripteur (architecte, bureaux d'étude) aux distributeurs spécialisés en passant par les électriciens. Vous établissez les devis avec les outils de gestion commerciale et vous suivez vos dossiers. Vous prospectez et enrichissez notre base clients sur la CRM.

Profil recherché

Zone à couvrir : Sud-Ouest (de Toulouse à Bordeaux)

Vous êtes issu(e) d'une **formation technique et/ou commerciale**. Vous justifiez d'une **expérience professionnelle de 2 ans minimum** en relation avec les marchés de l'éclairage ou du bâtiment. La maîtrise du logiciel d'étude d'éclairage Dialux est un plus.

Nous recherchons avant tout une personne très autonome et qui a d'excellentes capacités d'organisation et de gestion sur des cycles de vente longs, techniques et multi-interlocuteurs. Cette rigueur commerciale vous permet donc de gérer les priorités et de convertir les prospects en clients. Vous posez les bonnes questions, vous comprenez les enjeux rapidement et vous tissez des liens de confiance solides avec vos interlocuteurs. **Persévérance, réactivité et résilience sont aussi vos atouts majeurs pour ce poste !**

Nos avantages

Nous rejoindre, c'est l'assurance de devenir un maillon essentiel dans le secteur porteur de la transition énergétique et écologique. Une ambition forte, une passion que nous vous proposons de partager avec nous. Alors, n'hésitez plus et rejoignez notre équipe !

CDI Home office (Entre Toulouse et Bordeaux)

Véhicule de fonction

Rémunération attractive selon profil + variable + plan d'intéressement + mutuelle

Envoyez votre CV et lettre de motivation à recrutement@actiled.com

